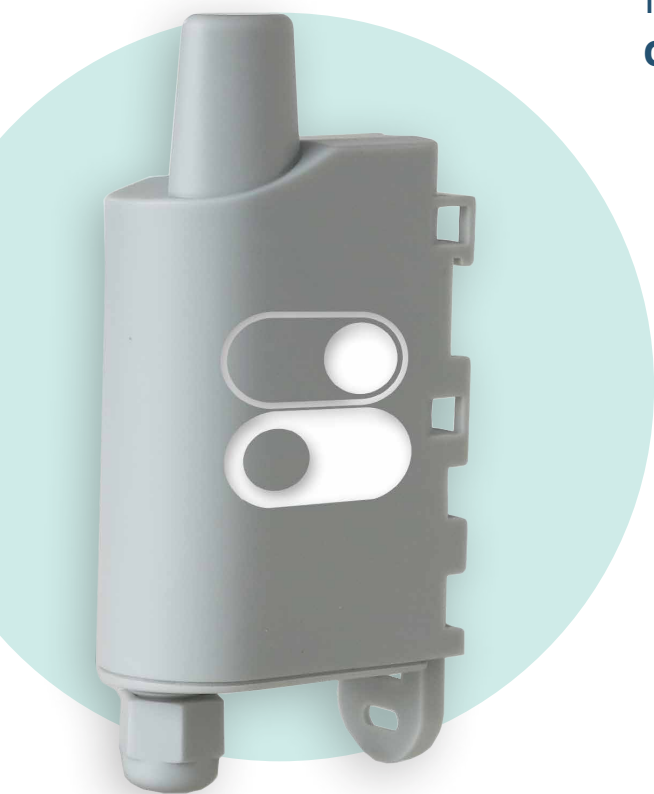


Reporter des états 0-1, piloter des relais ou équipements, mesurer un temps de fonctionnement machine.



Fonction : **4 entrées/sorties contact sec configurables**



AGIR

Activer ou redémarrer des machines ou des équipements à distance



ALERTER

Alerter lors d'événements :

- Remontée de défauts,
- Alerte sur évènement détecté,
- Contrôle d'accès,
- Détection de présence d'eau.



SUIVRE

Compter le temps passer dans un état donné



Caractéristiques supplémentaires :

- Mode périodique et/ou sur événements
- Gestion des erreurs / défauts : alerte sur erreur configuration, batterie faible
- Mode d'envoi des données : périodique et/ou sur événements
- Test réseau au démarrage (LoRaWAN)
- Horodatage de la donnée (LoRaWAN)



Détecter l'ouverture d'une porte dans une zone à accès restreint.



Compter le temps où un réfrigérateur est resté la porte ouverte.



Remonter un dysfonctionnement sur un équipement : escalier mécanique, un ascenseur...

SPÉCIFICATIONS TECHNIQUES



LoRaWAN ARF8170BA | Sigfox ARF8171BA

Caractéristiques mécaniques

Poids	90g (batterie incluse)
Dimensions	105 x 50 x 27 mm
Boîtier	IP67, EMERGE™ PC 8731HH résine grise (boîtier), EMERGE™ PC 8430-15 résine transparente (semelle)
Système de fixation	Rail-DIN, tube, mur, collier
Longueur de câble	70 cm + 10 cm de fil dénudé

Conditions de fonctionnement

Température	-25°C / +70°C
Humidité	0 à 85% HR (sans condensation)

Alimentation

Pile	1 pile amovible
Autonomie attendue	Pour une trame toutes les 4 heures (6 trames par jour), entrée en état ouvert par défaut : - Sigfox : 4,2 ans - LoRaWAN SF12 ou SF7 : > 10 ans

Configuration

Configuration en locale	IoT Configurator
Configuration à distance	Downlink via le réseau ou via la plateforme KARE
Sécurité	Protection via Code PIN/PUK

Radio/Sans-fil

Régions	LoRaWAN EU863-870 / Sigfox RC1
Sécurité	Cryptage des données AES-128 (LoRaWAN)
Classe	LoRaWAN : Classe A Sigfox : Classe 0
Caractéristiques LoRaWAN	OTAA, ABP, ADR, configuration adaptative des canaux
Puissance d'émission RF	14 dBm
Sensibilité	-136 dBm LoRaWAN @SF12 -122 dBm Sigfox

Réglementations et certifications

Norme	Directive 2014/53/UE (RED)
-------	----------------------------

Entrées

Nombre	<= 4 entrées configurables
Tension	0 - 24 V
Résistance d'entrée équivalente	500 kΩ
Fréquence d'entrée	10 Hz

Sorties

Nombre	<= 4 sorties configurables
Tension	0 - 24 V
Résistance d'entrée équivalente	100 mA
Fréquence d'entrée	10 Hz

BUNDLE

	LoRaWAN	Sigfox
Double level sensor	ARF8170BA-B02	ARF8171BA-B02
Contact sensor	ARF8170BA-B01	ARF8171BA-B01
Water leak cable	ARF8170BA-B03	ARF8171BA-B03
Water leak spot	ARF8170BA-B04	ARF8171BA-B04

