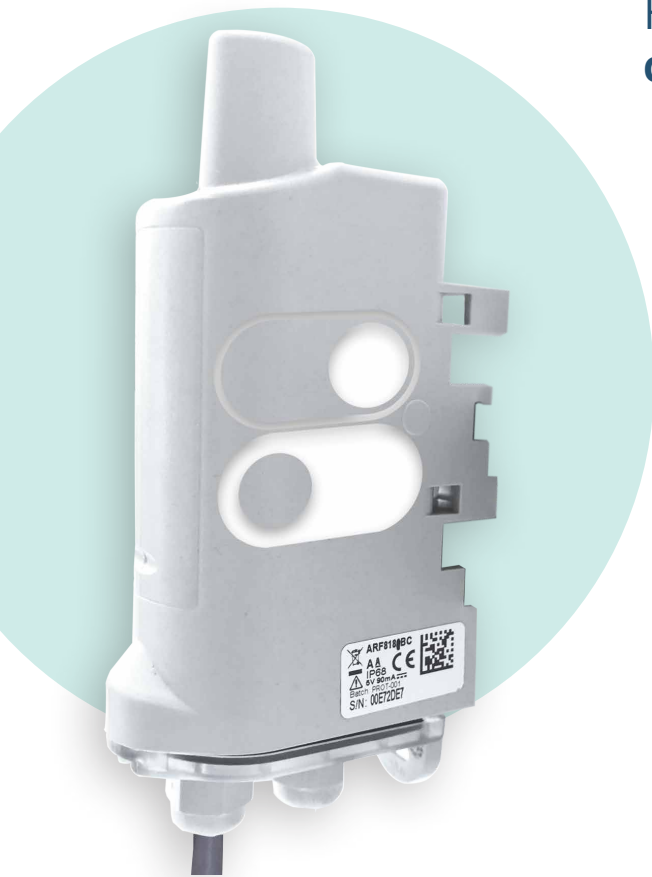


DRY CONTACTS

IP68

Reporter des états 0-1, piloter des relais ou équipements, mesurer un temps de fonctionnement machine.



Fonction : **4 entrées/sorties contact sec configurables**



AGIR

Piloter une sortie, suite au changement d'état d'une entrée.

Piloter une sortie en temps quasi réel.



ALERTER

Alerter lors d'événements :

- Remontée de défauts,
- Alerte sur évènement détecté,
- Contrôle d'accès,
- Détection de présence d'eau.

Alerter si un évènement dépasse une certaine durée



SUIVRE

Compter le temps passé dans un état donné



Caractéristiques supplémentaires :

- Mode périodique et/ou sur événements
- Gestion des erreurs / défauts : alerte sur erreur configuration, batterie faible
- Test réseau au démarrage
- Horodatage de la donnée
- Class C LoRaWAN



Détecter l'ouverture d'une porte dans une zone à accès restreint.



Compter le temps où un réfrigérateur est resté la porte ouverte.



Redémarrer automatiquement une machine suite au déclenchement d'un évènement.

SPÉCIFICATIONS TECHNIQUES



LoRaWAN ARF8170BC

Caractéristiques mécaniques

Poids	87g (batterie incluse)
Dimensions	132 x 62 x 34 mm
Boîtier	IP68, EMERGE™ PC 8731HH résine grise (boîtier), EMERGE™ PC 8430-15 résine transparente (semelle)
Système de fixation	Rail-DIN, tube, mur, collier
Longueur de câble	70 cm + 10 cm de fil dénudé

Conditions de fonctionnement

Température	-25°C / +70°C
Humidité	0 à 85% HR (sans condensation)

Alimentation

Pile	1 pile amovible ou alimentation électrique externe
Autonomie attendue	Pour une trame toutes les 4 heures (6 trames par jour), entrée en état ouvert par défaut : LoRaWAN SF12 ou SF7 : > 10 ans
Alimentation externe	Plage d'entrée 4.5 - 6.5 V - Courant max 110mA

Configuration

Configuration en locale	IoT Configurator
Configuration à distance	Downlink via le réseau ou via la plateforme KARE
Configuration et mise à jour firmware par les airs	Compatible KARE+
Sécurité	Protection via Code PIN/PUK

Radio/Sans-fil

Régions	LoRaWAN EU863-870
Sécurité	Cryptage des données AES-128
Classe	Classe A & Classe C
Caractéristiques LoRaWAN	OTAA, ABP, ADR, configuration adaptative des canaux
Puissance d'émission RF	14 dBm
Sensibilité	-133 dBm LoRaWAN @SF12

Réglémentations et certifications

Norme	Directive 2014/53/UE (RED)
-------	----------------------------

Entrées

Nombre	<= 4 entrées configurables
Tension	0 - 24 V
Résistance d'entrée équivalente	500 kΩ
Fréquence d'entrée	10 Hz

Sorties

Nombre	<= 4 sorties configurables
Tension	0 - 24 V
Courant dissipé max recommandé	100 mA
Fréquence d'entrée	10 Hz

